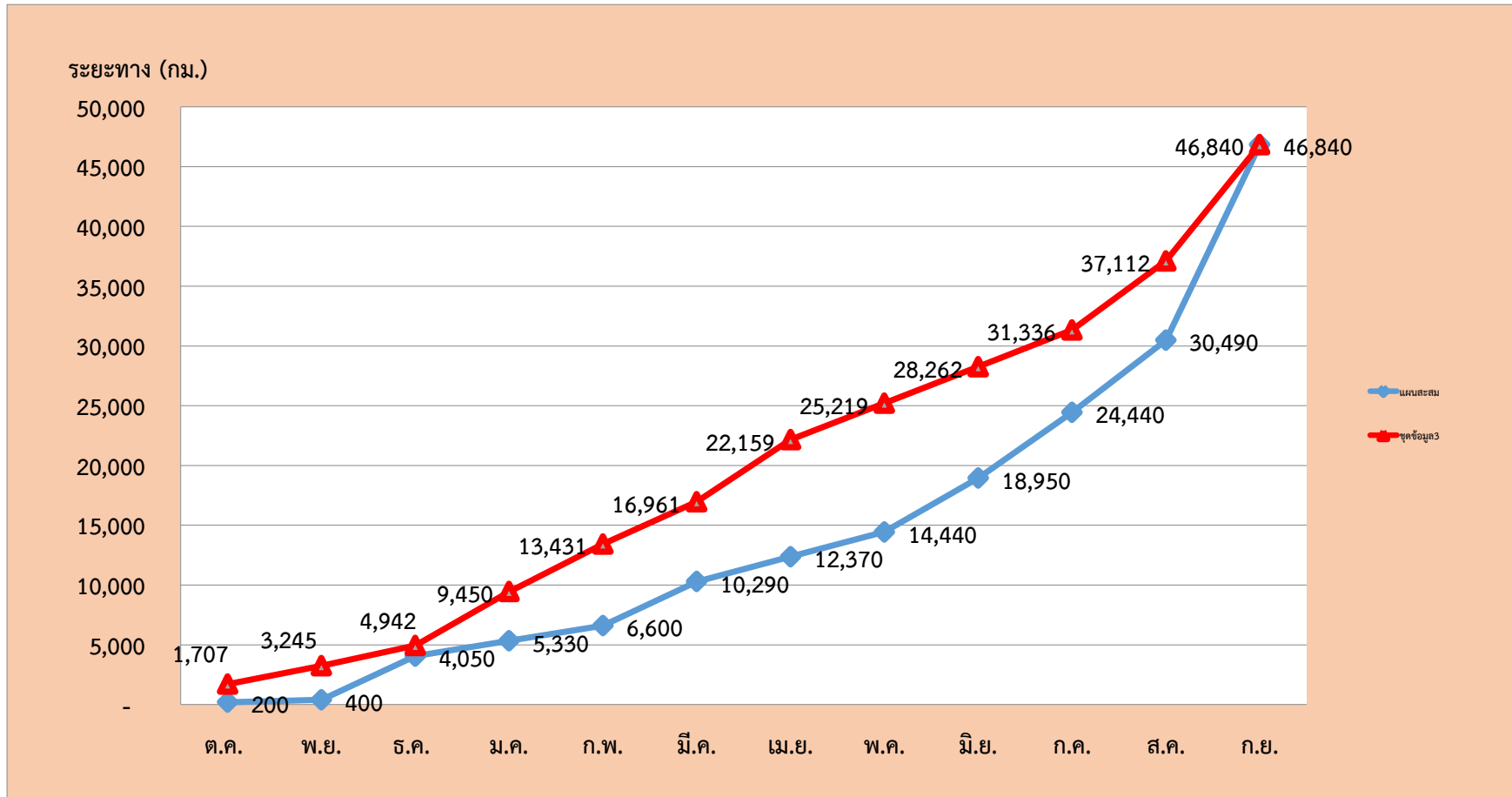


แผน / ผลดำเนินการบำรุงรักษาถนนโครงข่ายทางหลวงชนบท ปีงบประมาณ 2560

ข้อมูล ณ วันที่ 30 กันยายน 2560



เดือน		ต.ค.	พ.ย.	ธ.ค.	ม.ค.	ก.พ.	มี.ค.	เม.ย.	พ.ค.	มิ.ย.	ก.ค.	ส.ค.	ก.ย.
แผนสะสม	(กม.)	200	400	4,050	5,330	6,600	10,290	12,370	14,440	18,950	24,440	30,490	46,840
	(%)	0.43	0.85	8.65	11.38	14.09	21.97	26.41	30.83	40.46	52.18	65.09	100.00
ผลสะสม	(กม.)	1,707	3,245	4,942	9,450	13,431	16,961	22,159	25,219	28,262	31,336	37,112	46,840
	(%)	3.64	6.93	10.55	20.17	28.67	36.21	47.31	53.84	60.34	66.90	79.23	100.00