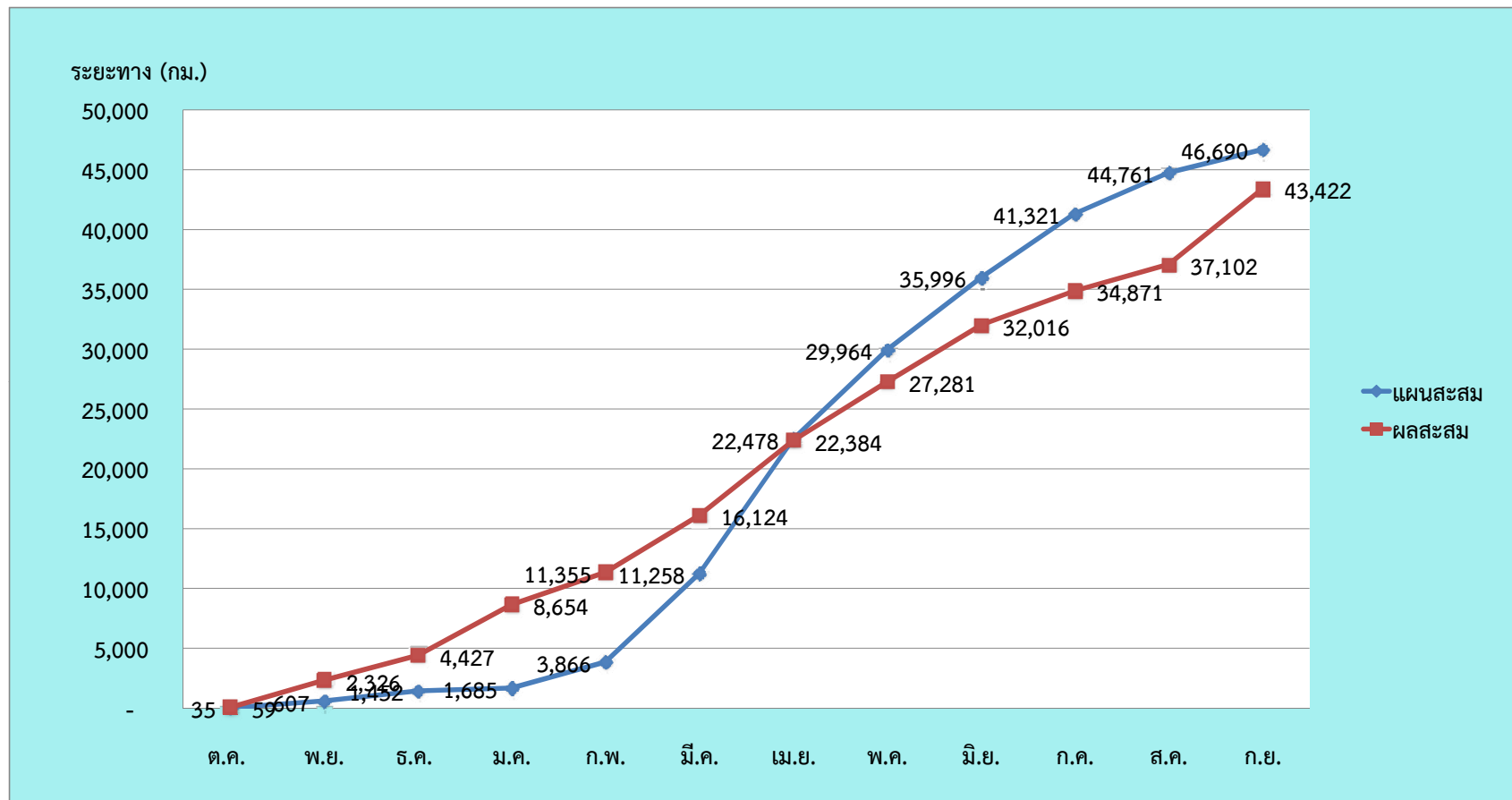


แผน / ผลดำเนินการบำรุงรักษาถนนโครงข่ายทางหลวงชนบท ปีงบประมาณ 2558



| เดือน   |       | ต.ค. | พ.ย.  | ธ.ค.  | ม.ค.  | ก.พ.   | มี.ค.  | เม.ย.  | พ.ค.   | มิ.ย.  | ก.ค.   | ส.ค.   | ก.ย.   |
|---------|-------|------|-------|-------|-------|--------|--------|--------|--------|--------|--------|--------|--------|
| แผนสะสม | (กม.) | 35   | 607   | 1,452 | 1,685 | 3,866  | 11,258 | 22,478 | 29,964 | 35,996 | 41,321 | 44,761 | 46,690 |
|         | (%)   | 0.07 | 1.30  | 3.11  | 3.61  | 8.28   | 24.11  | 48.14  | 64.18  | 77.10  | 88.50  | 95.87  | 100.00 |
| ผลสะสม  | (กม.) | 59   | 2,326 | 4,427 | 8,654 | 11,355 | 16,124 | 22,384 | 27,281 | 32,016 | 34,871 | 37,102 | 43,422 |
|         | (%)   | 0.13 | 4.98  | 9.48  | 18.54 | 24.32  | 34.53  | 47.94  | 58.43  | 68.57  | 74.69  | 79.46  | 93.00  |